

ASPA

CHALET.KITZBÜHEL



*„Planst Du ein Jahr, so säe Korn,
planst Du ein Leben, so pflanze Bäume.“*

Chinesisches Sprichwort



ASPA

CHALET.KITZBÜHEL

Der Begriff Aspa ist genau wie Vluz auf den Asehbachbichl zurückzuführen. Der quirlige Asehbach sucht sich ganz in der Nähe seinen Weg durch das Unterholz der historischen Esehenwälder, bis er wenig später in die Kitzbüheler Ache mündet. Die Aspa Fraxinur, wie die Esche im Althochdeutschen bezeichnet wurde, ist eine häufige Baumart in den Wäldern und Auen der Tiroler Aehen. Im Tier und Pflanzenreich prägt sie viele der kostbarsten Lebensräume der Kitzbüheler Alpen. Auch ihr edles weißes Holz wird aufgrund seiner Qualität im Möbelbau sehr geschätzt und sorgt mit seinem silbrigen Schimmer für atemberaubende Akzente in luxuriösen Innenräumen.



A CHALET MADE FOR YOU

Die Hanglage macht aus dem Chalet ASPA ein geheimnisvolles Domizil. Die detaillierten Grundrisse der drei großzügigen Geschosse geben Aufschluss über die Vorzüge und Feinheiten des akribisch geplanten Hauses.

GC Kitzbühel

Steinbergkogel

PLACE TO BE

Hahnenkamm

Hahnenkammbahn

Streif

Stadtzentrum

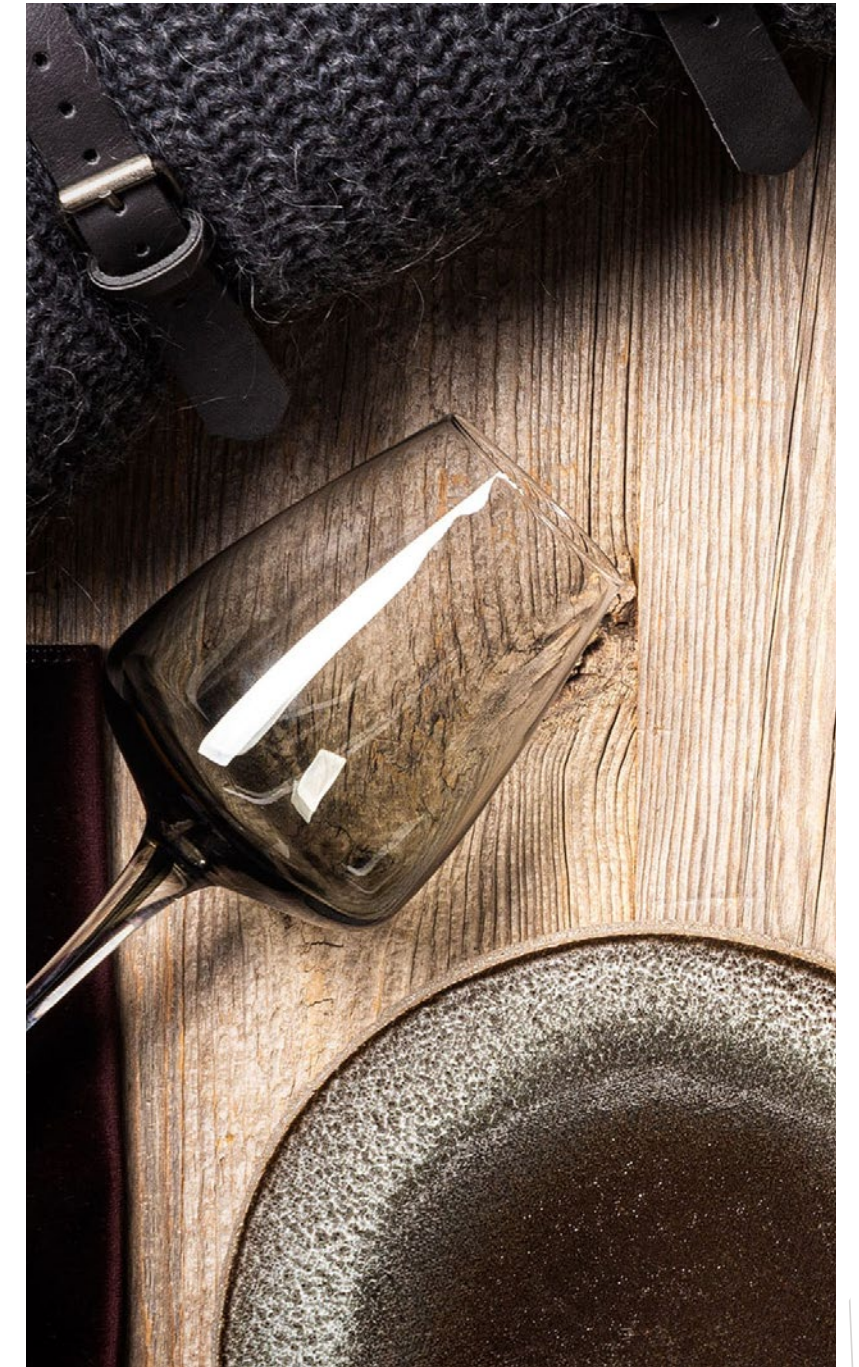
Liebfrauenkirche

Schwarzsee





A CHALET MADE FOR YOU



*„The details are
not the details,
they make the design.“
Charles Eames*

Am Aschbachbichl liegen einem die Dächer Kitzbühels buchstäblich zu Füßen. Nirgendwo sonst, ist der Ausblick auf den Mythos Gamsstadt so ungetrübt wie hier. Die Nähe zum belebten Stadtzentrum, sowie zu stillen, idyllischen Berglandschaften auf der anderen Seite, machen den Aschbachbichl in jüngster Zeit zum gefragtesten Fleckchen Erde in Kitzbühel.

Im Winter sind Sie in kürzester Zeit inmitten des Geschehens – sowohl am Hahnenkamm, als auch auf dem sonnigen Kitzbüheler Horn. Wenn Ihnen nach Ruhe ist, entgehen Sie im Chalet Aspa dem täglichen Trubel. Die malerische Nachbarschaft lockt keine Touristen an und gewährt Ihnen die höchst mögliche Privatsphäre innerhalb der Stadt.

Im Sommer erreichen Sie den Golfclub Kitzbühel in nur wenigen Minuten. Nach einer Hammer-Runde oder einer erholsamen Wanderung können Sie sich darauf verlassen, den Tag mit der weit und breit besten Aussicht auf Kitzbühel zu beenden. Die südwestliche Ausrichtung des Hanges beschenken dem Grundstück über 3000 Sonnenstunden pro Jahr, selbst für einen Ferienort der höchsten Kategorie ein unglaublich hoher Wert. Das Chalet selbst trägt seinen Teil zum perfekten Zuhause auf seine ganz eigene Art und Weise bei. Überzeugen Sie sich selbst von dem neuen Juwel Kitzbühels und seiner atemberaubenden Umgebung.



IT'S ALL ABOUT THE DETAILS

Das Chalet ASPA definiert die Kitzbühler Standards für Architektur, Design und alpinen Luxus völlig neu. Die Tiroler Baukunst erlebt hier ihren neuen Gipfel und sucht sowohl in der legendärsten Sportstadt Österreichs, als auch darüber hinaus vergeblich ihresgleichen.



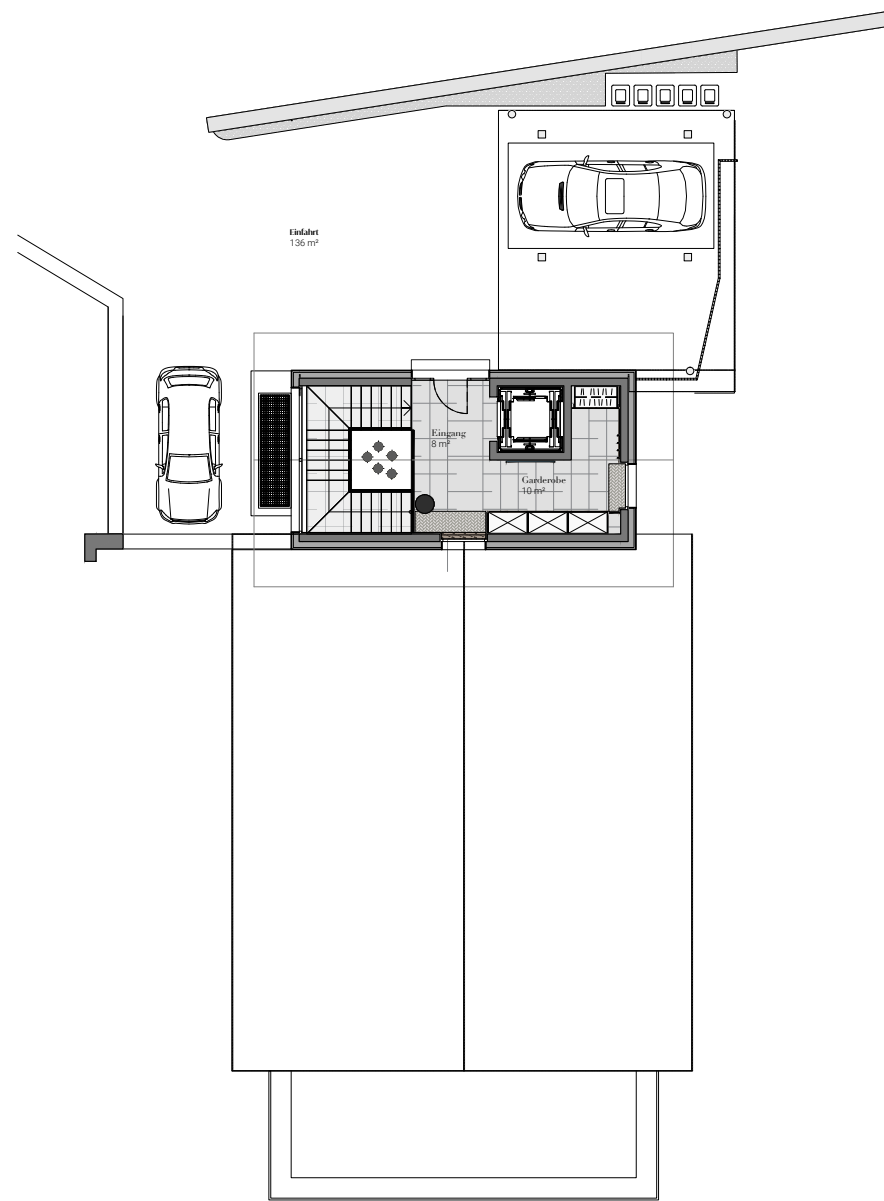
Natursteine und eine sorgfältige Auswahl aus heimischen Textilien vervollständigen den alpinen Mix. Die Materialien geben sich gegenseitig ihre Daseinsberechtigung und kommen ohne einander kaum aus. Jedes kleinste Detail bezieht sich auf eine im Chalet ASPA versteckte Geschichte und bindet die Bewohner in ein einzigartiges alpenländisches Märchen als Protagonisten mit ein.


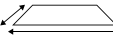






WHERE NATURE MEETS DESIGN

Die Esche gibt naturgemäß den Ton an und sorgt beim Betreten der Räume mit unzähligen blitzenden Details für ein luxuriöses aber gleichzeitig behagliches Gefühl

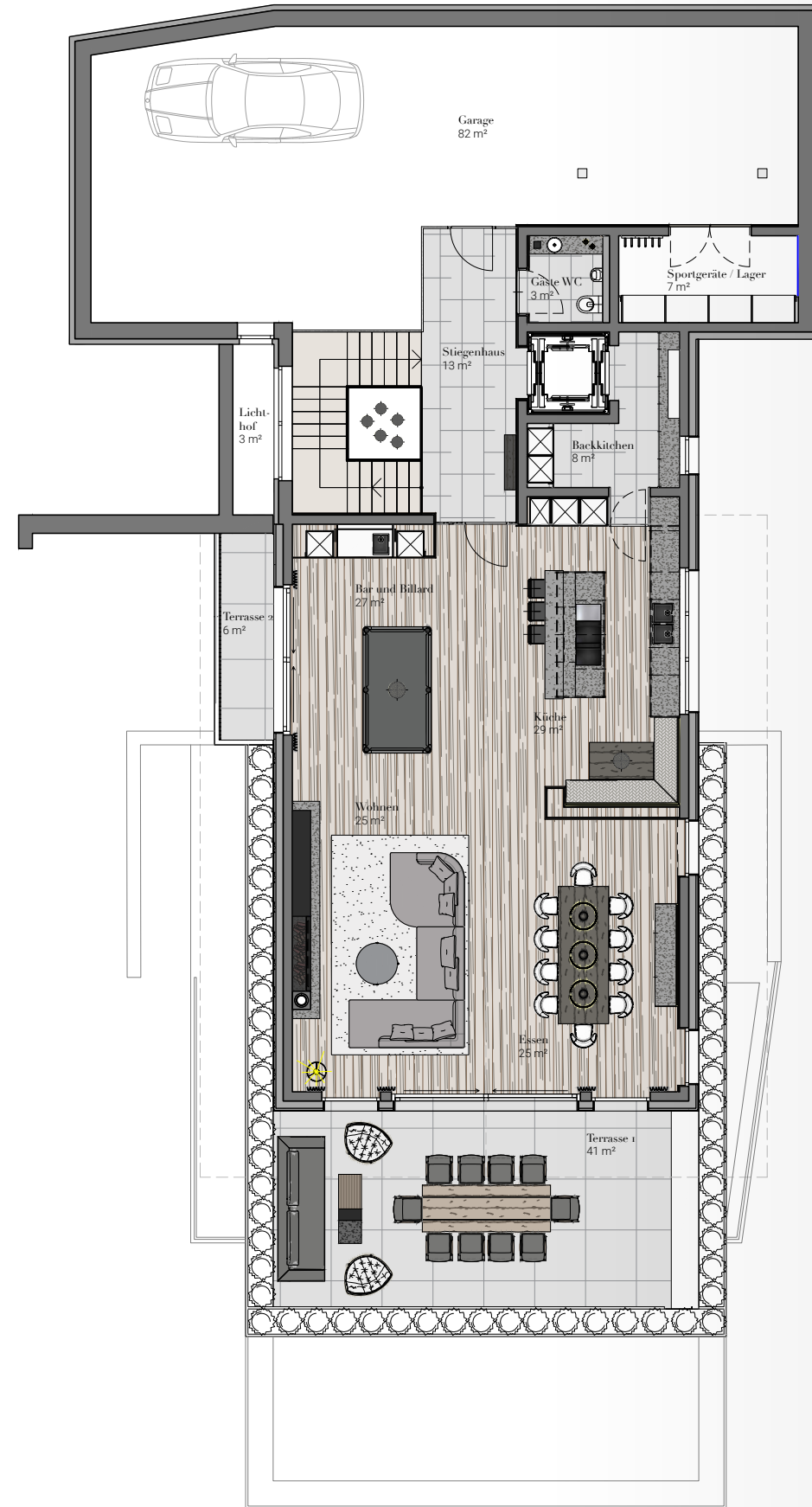
FACTS



-  *Kitzbühel*
-  *840 m²*
-  *621 m²*
-  *132 m²*
-  *5*
-  *7*



ETAGE NR°3



Wohnen
25 m²

Essen
25 m²

Terrasse 1
41 m²

Terrasse 2
47 m²

Garage
82 m²

Bar & Billiard
27 m²

Küche
29 m²

Backkitchen
8 m²

Sportgeräte / Lager
7 m²

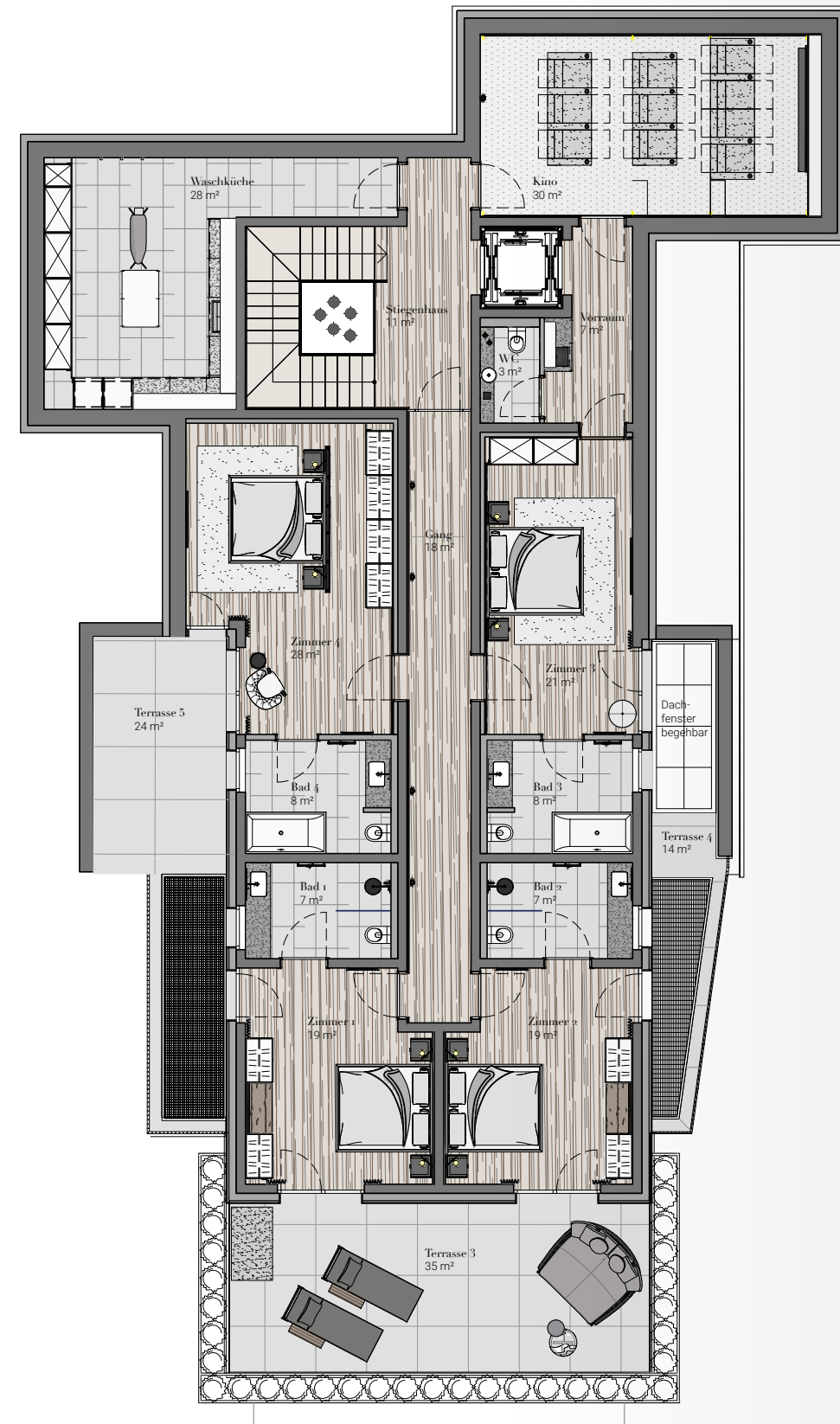
📍 *Kitzbühel*

🏠 *130 m²*

🌿 *47 m²*

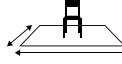


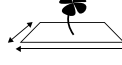
ETAGE NR° 2




Zimmer 1 19 m ²	Bad 1 7 m ²	Zimmer 3 21 m ²	Bad 3 8 m ²
Zimmer 2 19 m ²	Bad 2 7 m ²	Zimmer 4 28 m ²	Bad 4 8 m ²
Terrasse 3 35 m ²		Terrasse 4 14 m ²	
Kino, Vorraum, WC 40 m ²		Terrasse 5 24 m ²	
Waschküche 28 m ²			

 *Kitzbühel*

 *214 m²*

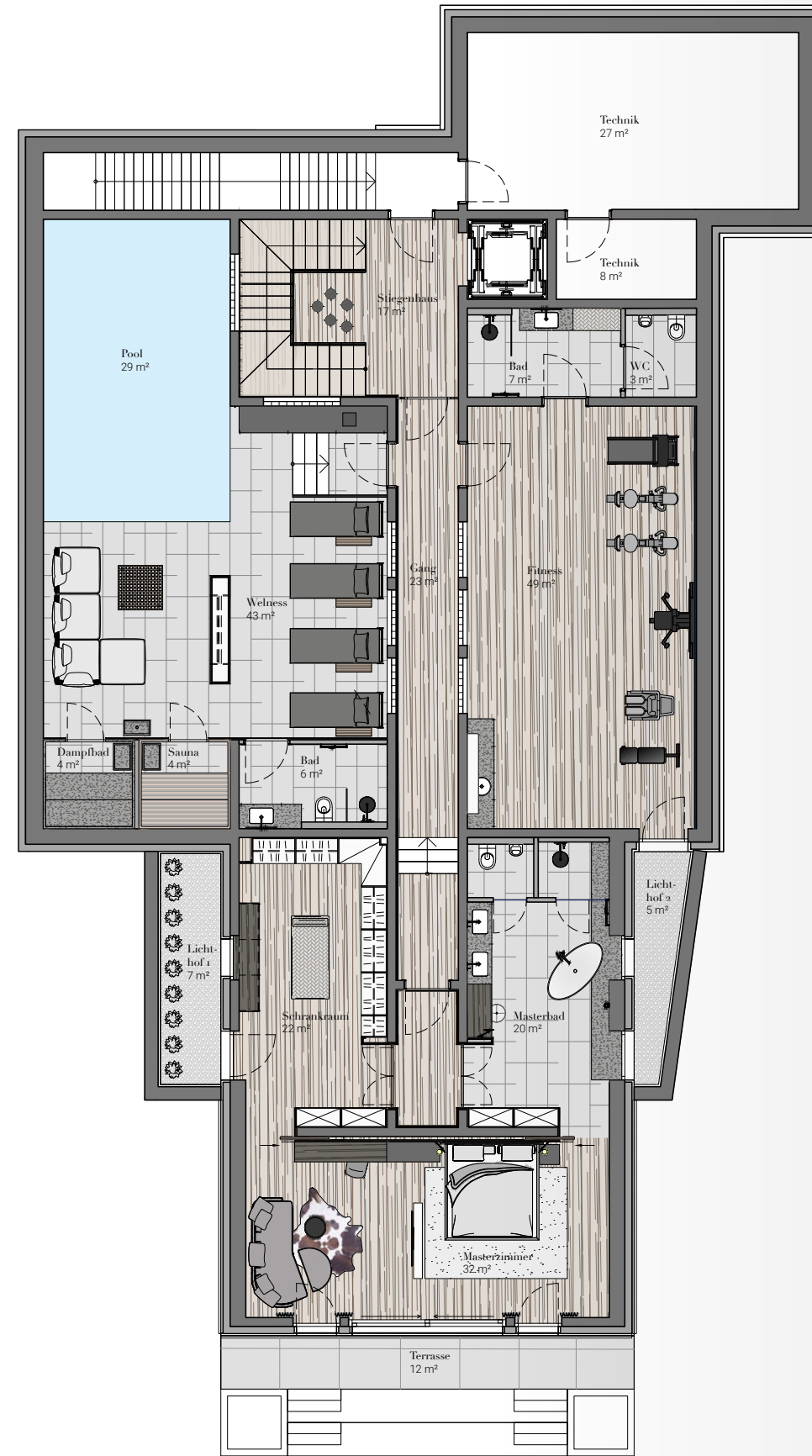
 *73 m²*

 *4*


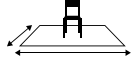
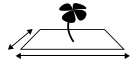


 *4*



ETAGE NR° 1



Masterzimmer 32 m ²	Masterbad 20 m ²	Wellness 43 m ²
Schrankraum 22 m ²		Pool 29 m ²
Terrasse 12 m ²		Spabereich 14 m ²
Fitness 46,96 m ²		Bad 6 m ²

-  *Kitzbühel*
-  *259 m²*
-  *12 m²*
-  *1*
-  *2*



